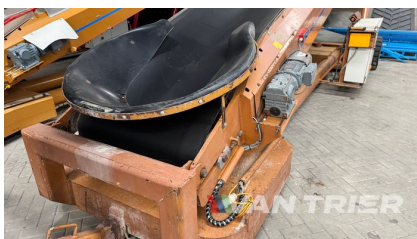
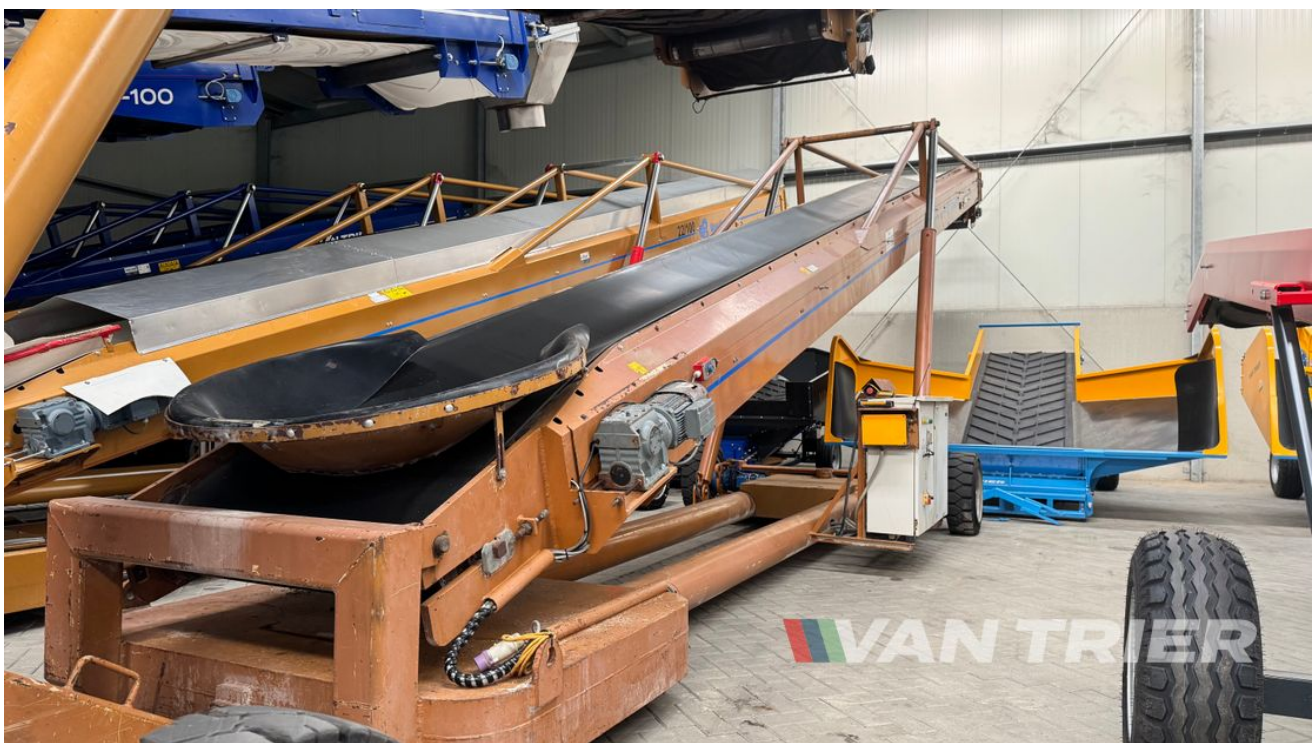


BRESTON

Breston Z22-100XW Schiffsbelader

€82.800



Description

Efficiënte bulkverwerkingsoplossingen voor op- en overslag Ontdek onze serie compacte en veelzijdige Breston Z22-100XW Schiffsbelader mobiele scheepsbeladers, ontworpen voor efficiënte bulkverwerkingsactiviteiten in havens, overslagterminals en op- en overslaglocaties wereldwijd. Met een lengte van 22m en een bandbreedte van 100cm blinken deze laders uit in de behandeling van verschillende materialen, waaronder granen, cacao en andere bulkgoederen. Met een hoge capaciteit van ongeveer 350TPH zorgen ze voor naadloze laadprocessen voor een breed scala aan schepen, van binnenvaartschepen tot handymax/babycapsize schepen. Hun mobiliteit vergemakkelijkt de ondersteuning van bestaande stacker/reclaimer-systemen tijdens storingen of onderhoud, waardoor het ruimtegebruik wordt geoptimaliseerd en uw voorraad wordt uitgebreid. Met hun onmiddellijke beschikbaarheid garanderen onze overslagklare laders een minimale wachttijd, waardoor een vlotte en efficiënte op- en overslag mogelijk is, op maat gemaakt voor de graan- en bulkverwerkende industrie.

Specifications

Marke	Breston
Zustand	Gebraucht
Bandtype	Glatt
Stecker	32A-5P
Radantrieb	Elektrisch

Features

- ✓ Terrassebefüllung (+€2.350)
- ✓ Funkfernbedienung (+€2.650)
- ✓ Kuppelteil (+€1.000)



Van Trier B.V.
Lorentzweg 2
4691 SR Tholen
Nederland

Telefoon: (+31) 166 600 100
WhatsApp: (+31) 166 600 100
Email: info@vantrier.nl

Dimensional drawing

To view the dimensional drawing of this machine, please use your mobile phone to scan the QR code or manually browse to

<https://cdn.vantrier.com/raw/k887iub3ziyqyo7f1yofxwmbzaqwe87t-23LGKFZByDSSApGUpdRn.pdf?version=2>.

